

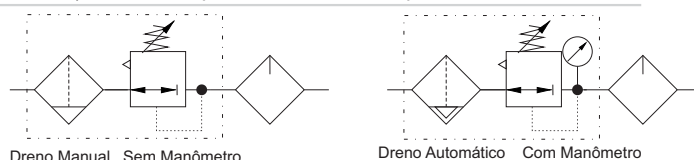
Conjunto Preparação de Ar - Grande

Constituem equipamentos indispensáveis para o correto funcionamento dos sistemas pneumáticos. O conjunto reúne um filtro de ar, um regulador de pressão e um lubrificador de linha.

PRESSÃO ENT. MÁX.:	12,0 kgf/cm ²
PRESSÃO TRAB.:	0 à 8,0 kgf/cm ² (saída)
TEMPERATURA:	-10°C a +80°C.
FLUÍDO:	Ar comprimido
MATERIAL:	Alumínio, Latão, Aço Inox e Buna-N
MATERIAL COPOS:	Polycarbonato estabilizado ou em Alumínio.
VAZÃO:	4000 l/min
SISTEMA:	Diafragma e Lubrificação por venturi
MONTAGEM:	Vertical com os copos para baixo.
ÓLEO:	ISO VG 10 - Mineral
ELEM. FILTRANTE:	20µm (opção 5µm)
CUIDADOS:	Ver ADVERTÊNCIAS pg. 13.42.

Trocar elemento filtrante quando este trocar de cor (original branco). Abastecer apenas 3/4 de óleo o copo do lubrificador.

SIMBOLOGIA:



CODIFICAÇÃO

CT3					
BITOLA	MODELO		DRENO	COPO	SUFIXOS
5 G 3/4"	C P	Conjunto Filtro Regulador + Lubrificador + Manômetro + Suporte	1	A	<input type="checkbox"/> Básico
6 G 1"	C M	Conjunto Filtro Regulador + Lubrificador + Suporte	2	P	a S Sem sangria
	C A	Conjunto Filtro de Ar + Regulador de Pressão + Lubrificador + Manômetro + Suporte	* 4	V	b 5 Com elemento 5µm
				B	c Q Montagem Esquerda
					e K Regulador com Cadeado
					f R Abastecedor de Óleo
					g A Manômetro Mini

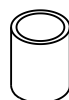
KIT REPARO

CT3KRCP


SUFIXOS

5 Com Elemento Filtrante 5µm

ELEMENTOS FILTRANTES

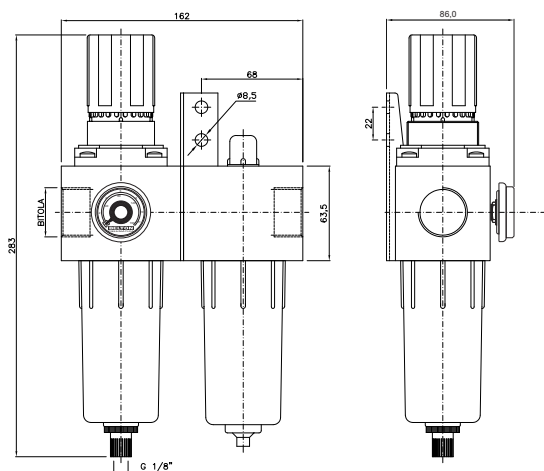

EL3030
Elemento Standard (Branco)
EL3034
Elemento Filtrante 5µm (Amarelo)

NOTAS: * Somente sob consulta

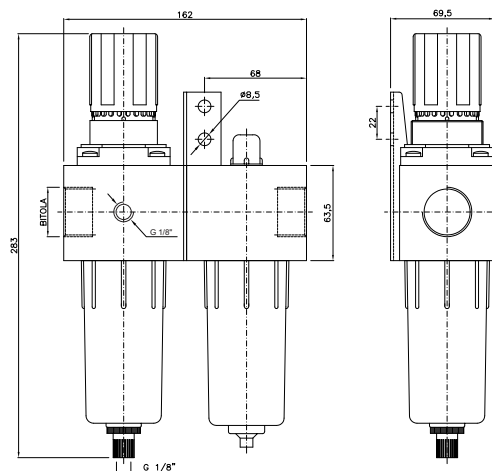
Conjunto Preparação de Ar - Grande

DIMENSIONAL

CT3□CP1P



CT3□CM1P



CT3□CA1P

